

TSV MITTELSTREU

Wanderungen 2014

Folgende Wanderungen werden 2014 durchgeführt

Wanderungen	Termin	Art der Wanderung	Strecke ca.	Anforderung
TSV				
Frühjahrgauwanderung	06.04.2014	Familienwanderung	7 /11km Heustreu	gering
Herbstwanderung	05.10.2014	Familienwanderung	7 /11km Maßbach	gering
Traditionelle Wanderung				
Kreuzberg, Karfreitag	18.04 6.00 Uhr	zügige Wanderung	25 Km	hoch
Gebirgswanderung	nach Absprache	zügige Wanderung	50 -60 Km	mittel / hoch
Nikolauswanderung	nach Absprache	zügige Wanderung	20 Km	mittel / hoch
Dreikönigswanderung	nach Absprache	zügige Wanderung	20 Km	mittel / hoch

Für diese Wanderungen gibt es vorher jeweils einen Aushang

Sommerprogramm

1000 Km Radfahren

Ab Beginn der Sommerzeit jeden Mittwoch um 18.00 Uhr

Fahrradtour Start 03.04.

Zum Abschluss der Saison ist wieder eine mehrtägigen Radtour vorgesehen.

Teilnahme nur mit Anmeldung

Radfahren auf Rad- oder Feldwegen im Radius von 10 - 25 Km

Es wird jede Woche in eine andere Richtung gefahren.

Die Touren werden so abgestimmt, dass die Rückkehr vor Einbruch der Dunkelheit erfolgt.

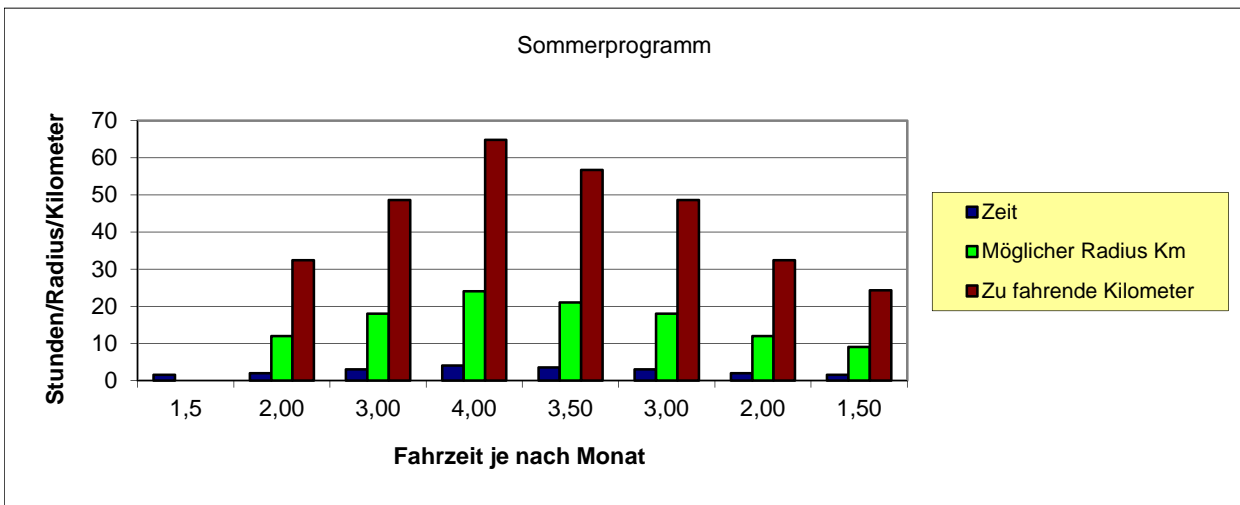
Die Anforderungen werden mittel bis hoch sein.

Durchschnittsgeschwindigkeit 18 - 22 Km/h

Nach jeder Tour können Richtung und die Entfernung für die nächste Woche geplant werden.

Zum Radfahren ist Schutzbekleidung erforderlich.

Jeder Teilnehmer nimmt eigenverantwortlich teil. (Das heißt: Es gibt nicht unbedingt einen verantwortlichen Letzten. Der Vorletzte sollte jedoch beim Letzten bleiben.)



Mit frohem Wandergruß